


Всепогодные шкафы
и решения  ЦМО



REMER

производственная группа



www.remergroup.ru

ВСЕПОГОДНЫЕ ШКАФЫ И РЕШЕНИЯ ЦМО

Вот уже более 15 лет производственная группа REMER предлагает рынку различную продукцию.



Торговая марка ЦМО занимает 25% российского рынка и входит в тройку лидеров среди производителей серверных шкафов для центров обработки данных. Каталог включает более 1 000 различных изделий и типоразмеров. Торговая марка ЦМО — это качественная продукция по доступной цене, не уступающая свойствами и богатством ассортимента продукции лучших мировых производителей. Производственная группа Remer активно внедряет новые и постоянно модернизирует существующие изделия.

Мы используем только проверенное сырье и материалы российских поставщиков, таких как Северсталь, НЛМК или ММК, и предлагаем рынку только продукцию высокого качества.

Надёжная сеть дилеров и дистрибьюторов на территории Таможенного союза позволяет отгрузить продукцию производственной группы Remer в любую точку России, Беларуси и Казахстана.

Система менеджмента качества сертифицирована по стандарту ISO:9001.

Мы ценим наших партнёров, уважаем конкурентов, желаем всем благополучия, роста и процветания!

Команда производственной группы
REMER

ТЕЛЕКОММУНИКАЦИОННЫЕ
ШКАФЫ ЦМО



ЭЛЕКТРОТЕХНИЧЕСКИЕ
КОРПУСЫ ELBOX

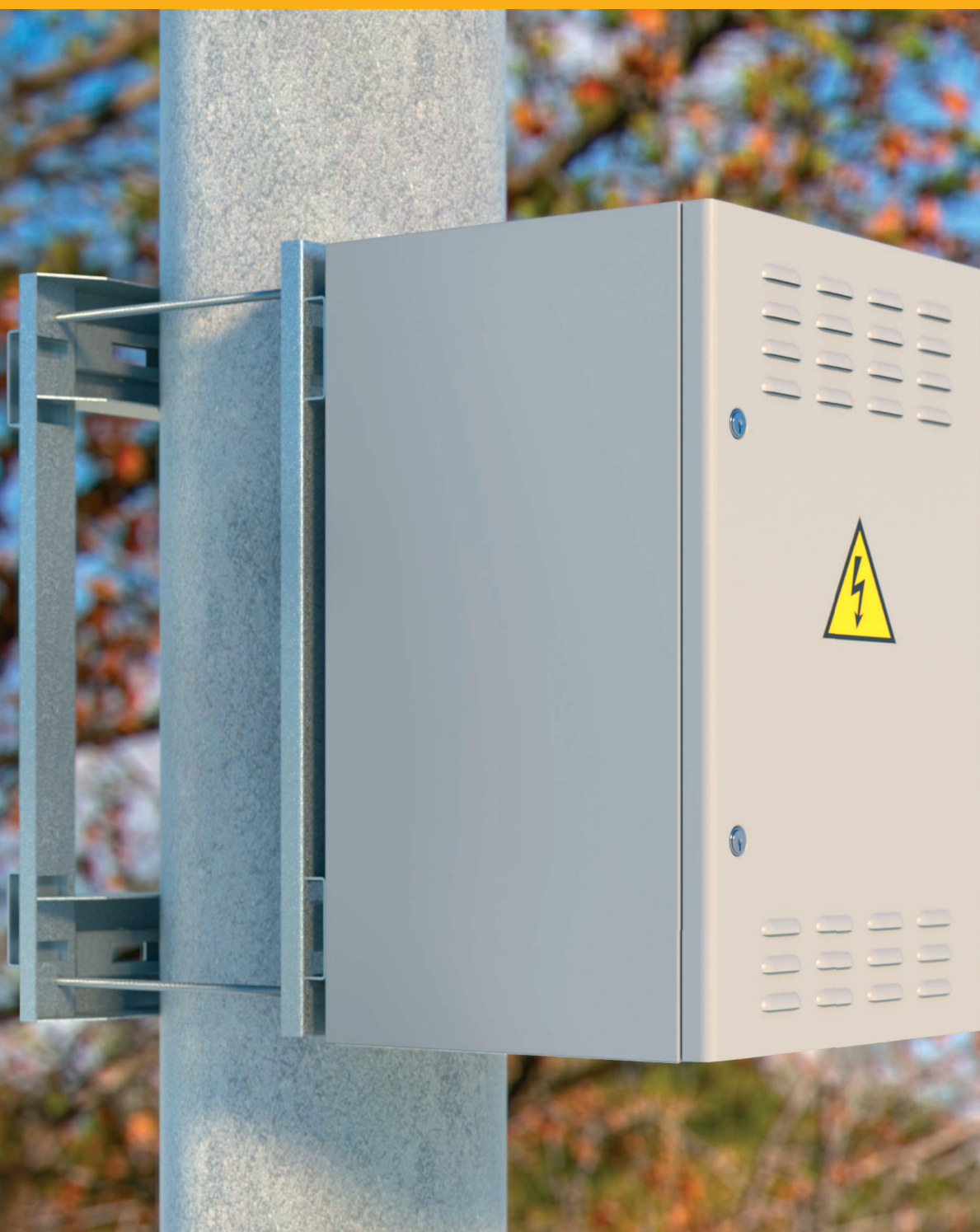


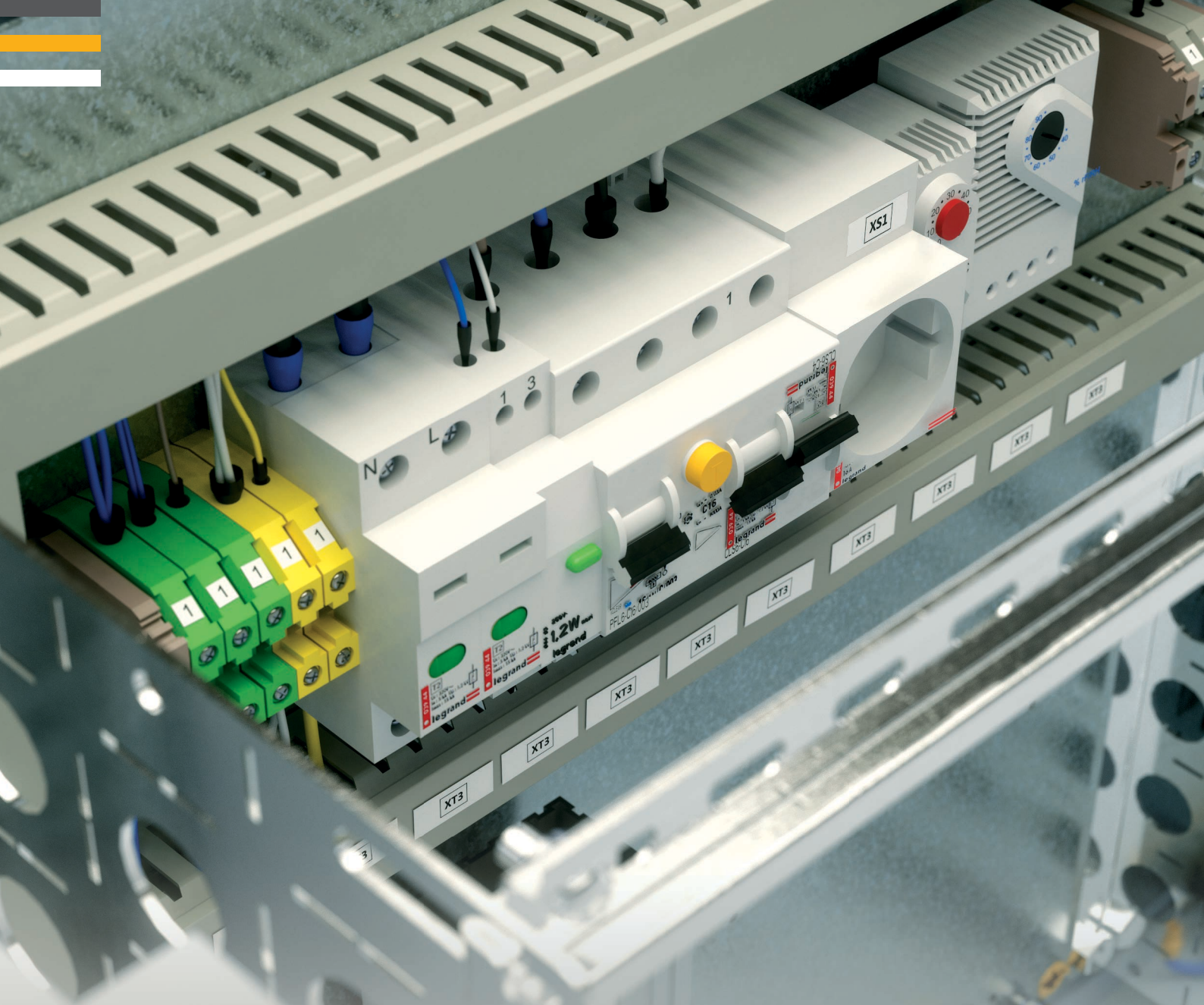
БЛОКИ СИЛОВЫХ
РОЗЕТОК REM



Всепогодные металлические настенные шкафы серии ШТВ-Н

Всепогодный навесной шкаф ШТВ-Н имеет сварную металлическую конструкцию с уровнем защиты IP65 (при использовании вентиляции — IP54). Шкаф предназначен для размещения электротехнического и телекоммуникационного оборудования на фронтальной и боковых монтажных панелях.





Запатентованное решение ЦМО позволяет при помощи специальных уголков сформировать 19" пространство по ГОСТ 28601.2-90 для установки активного оборудования. Помимо пустого корпуса шкафа ШТВ-Н, для сокращения времени на подбор и монтаж оборудования, предлагаем готовое решение ШТВ-Н, укомплектованное вентиляторными модулями и нагревателями для поддержания необходимого микроклимата в диапазоне температур от -50 до +45 °С. Кроме того, шкафы снабжены дополнительным защитным и сервисным оборудованием, что повышает отказоустойчивость основного оборудования. Использование готового решения помогает значительно сэкономить бюджет.

Стандартно устанавливаемое оборудование:

- Разрядник перенапряжения
- Индикатор напряжения
- Гигростат
- Термостат
- Дифференциальный выключатель
- Выключатель автоматический
- Датчик открытия двери
- Розетка на DIN-рейку
- Шина заземления

Всепогодные полиэстеровые шкафы серии ШТВ-НП

Всепогодные шкафы серии ШТВ-НП имеют полиэстеровые корпуса. Оболочки шкафов выполнены из полиэстера — армированного стекловолокном трудновоспламеняющегося и самозатухающего композита, не восприимчивого к коррозии, что выгодно отличает их от металлических шкафов.



При первоначальной более высокой стоимости полиэстеровые шкафы обеспечивают экономию в период эксплуатации, не требуя обслуживания (покраски, защиты от коррозии). Материал шкафа позволяет применять его в агрессивных средах (солевой туман вдоль автотрасс с солевой обработкой и т. п.) без опасности повреждения корпуса.

Шкаф серии ШТВ-НП



Вы можете приобрести пустой корпус ШТВ-НП для самостоятельного монтажа оборудования либо купить готовое укомплектованное решение ШТВ-НП с предустановленным оборудованием для поддержания климата внутри шкафа. Готовое решение позволяет существенно сэкономить время и деньги на подбор оборудования.

Всепогодные напольные шкафы ШТВ-1

Напольный всепогодный шкаф ШТВ-1 предназначен для размещения оборудования вне помещений. Шкаф состоит из телекоммуникационного отсека, который при необходимости может быть разделен на два отдельных отсека с помощью дополнительной полки.



Крыша шкафа съёмная, имеет небольшой уклон и систему «антикапля», что не позволяет воде скапливаться на шкафу и стекать без попадания на уплотнитель шкафа (благодаря чему дверь не примерзнет при отрицательных температурах).

- Уровень защиты IP65, с установленным кондиционером или вентилятором — IP54
- Доступ к оборудованию возможен с двух сторон
- Большой набор дополнительных аксессуаров, таких как антивандальный замок, крыша с козырьком, дополнительные оцинкованные цоколи

Шкаф серии ШТВ-1



Мы предлагаем готовое решение с системой климат-контроля, которая позволяет охлаждать оборудование внутри шкафа в летний период и поддерживать в нём положительные температуры в зимний период. Система климат-контроля представляет из себя кондиционер мощностью от 600 до 2000 Вт с нагревателем мощностью нагрева от 500 до 1000 Вт. Производственная группа Remer предоставляет гарантийное обслуживание готового решения с установленной системой климат-контроля.

Всепогодные напольные шкафы серии ШТВ-2

Всепогодный напольный шкаф серии ШТВ-2 представляет собой специализированный климатический шкаф с дополнительным электротехническим отсеком, изолированным от телекоммуникационного для организации системы распределения электропитания.



Шкаф серии ШТВ-2

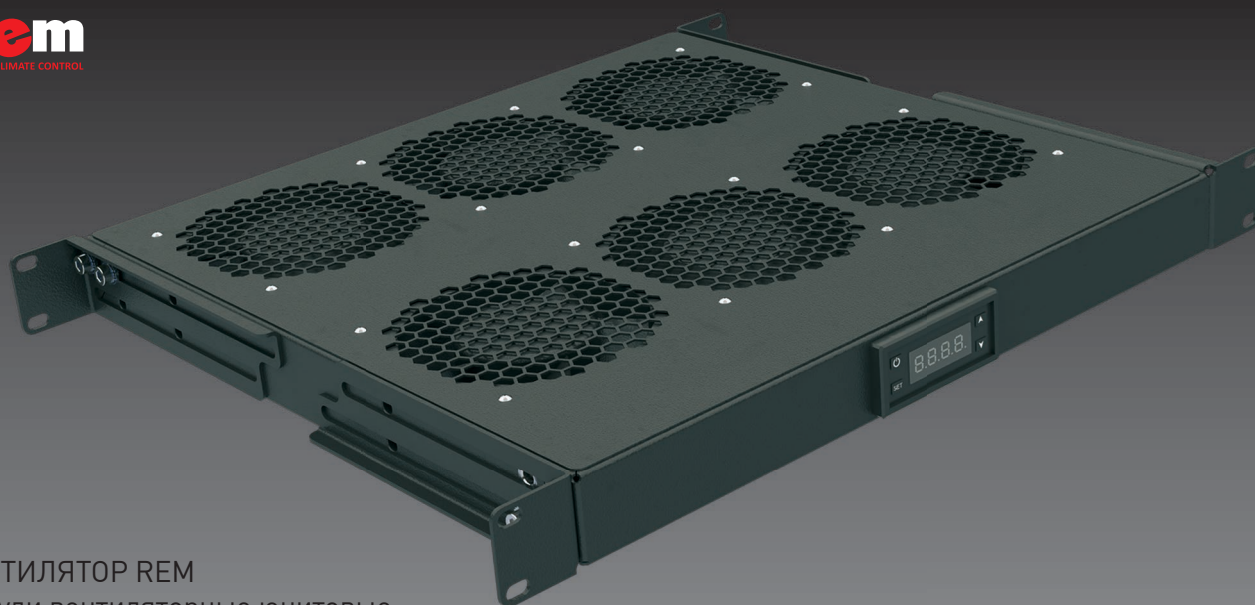


Уровень защиты IP65, с установленным кондиционером или вентилятором — IP54.

- Два отсека в шкафу позволяют независимо устанавливать телекоммуникационное и электротехническое оборудование
- Доступ к телекоммуникационному отсеку возможен с двух сторон
- Большой набор дополнительных аксессуаров, таких как антивандальный замок, крыша с козырьком, дополнительные оцинкованные цоколи

При необходимости поддержания микроклимата внутри шкафа ШТВ-2 пригодится решение с предустановленной системой климат-контроля. Вы можете быть уверены в надёжности, экономической выгоде и гарантийном обслуживании данного решения. В систему климат-контроля входят кондиционер мощностью от 600 до 2000 Вт и нагреватель мощностью нагрева от 500 до 1000 Вт.

Вентиляторы и системы климат-контроля Rem



ВЕНТИЛЯТОР REM

Модули вентиляторные юнитовые с контроллером (R-FAN-3K-1U, R-FAN-6K-1U) на 3 либо 6 вентиляторов, предназначены для перемешивания воздуха внутри шкафа. Модели без контроллера (R-FAN-3-1U, R-FAN-6-1U) можно подключать к сторонним модулям управления климатом.



ВЕНТИЛЯТОР REM С ТЕРМОРЕГУЛЯТОРОМ

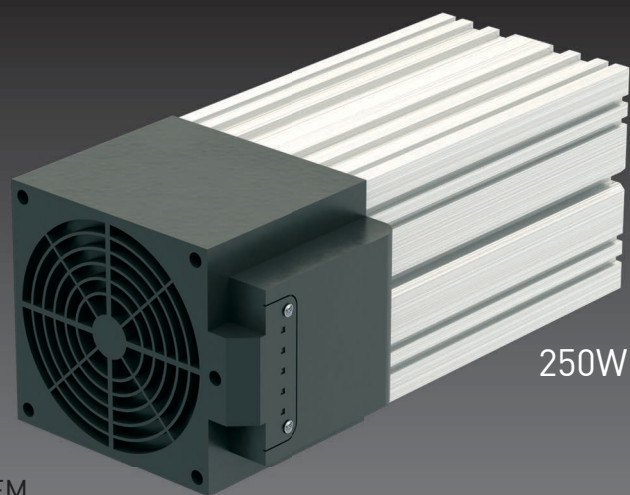
Модули вентиляторные серии R-FAN-2T, R-FAN-3T на 2 и 3 вентилятора имеют терморегулятор. Порог включения задается в пределах от 0 до 60 °С, порог выключения — опускание температуры на 7 °С ниже заданной. Мощность воздушного потока одного вентилятора 150 м³/ч (R-FAN-3T= 300 м³/ч, R-FAN-3T=450 м³/ч).



СИСТЕМА КЛИМАТ-КОНТРОЛЯ REM

Система климат-контроля состоит из кондиционеров REM с охлаждающей мощностью 600, 1100, 1500 и 2000 Вт. Предлагаемые кондиционеры имеют встроенные нагреватели мощностью нагрева 500, 800 и 1000 Вт для обеспечения положительны температур внутри шкафа в зимний период. Степень защиты IP55. Температура эксплуатации от минус 40 до 50 °С. Система климат-контроля поставляется только в составе готовых решений укомплектованных всепогодных шкафов серии ШТВ-1 и ШТВ-2.

Нагреватели, терморегуляторы, гигростаты и лампы Rem и другие аксессуары для всепогодных шкафов



НАГРЕВАТЕЛИ REM

Конвекционные полупроводниковые нагреватели REM имеют мощность от 20 до 400 Вт, нагревательный элемент позистор (PTC) — саморегулирующийся, ограничивающий температуру и не требующий защиты от перегрева.



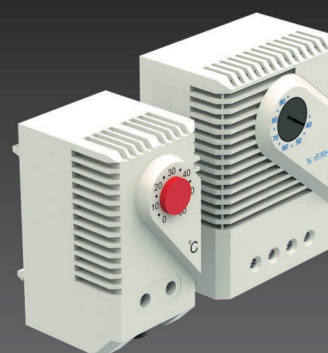
Нагреватели применяются в шкафах, где должна быть предотвращена угроза образования конденсата или температура не должна опускаться ниже определенного значения. Конструкция алюминиевого профиля обеспечивает естественную тягу, благодаря чему достигается равномерное распределение температуры в электротехнических шкафах.

Серия нагревателей с вентилятором состоит из двух нагревателей мощностью 250 и 400 Вт. Они оснащены встроенным вентилятором, который обеспечивает быстрое и равномерное распределение тепла в шкафу. Данный вид нагревателей оптимален для использования в больших электротехнических шкафах.



ЛАМПЫ СВЕТОДИОДНЫЕ REM

Панели осветительные предназначены для местного освещения рабочей зоны в шкафах. В качестве источника света в панелях применяются модули со светоизлучающими диодами (СИД) согласно ГОСТ IEC 62031. Панели двух типов различаются по напряжению питания: 230 В AC и 36...60 В DC.



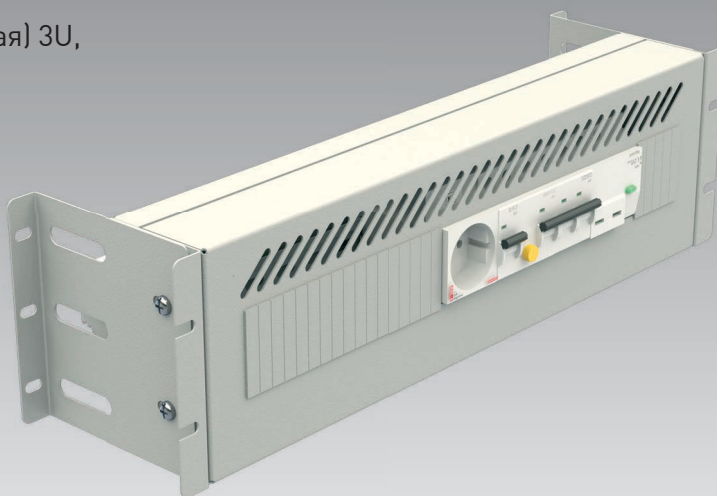
ТЕРМОРЕГУЛЯТОР И ГИГРОСТАТ REM

Терморегулятор отвечает за поддержание заданной температуры внутри шкафа при помощи термонагревателя. Диапазон включения задается в пределах от минус 10 до 50 °С. Гигростат — устройство для поддержания фиксированного уровня влажности внутри шкафа, что предотвращает образование конденсата на оборудовании. Диапазон регулирования задается в пределах от 40 до 90 % относительной влажности воздуха.

ГОТОВОЕ ВВОДНО-РАСПРЕДЕЛИТЕЛЬНОЕ УСТРОЙСТВО ВРУ (Панель электротехническая) 3U, 19 дюймов для установки в шкафах и стойках стандарта 19 дюймов МЭК 297.

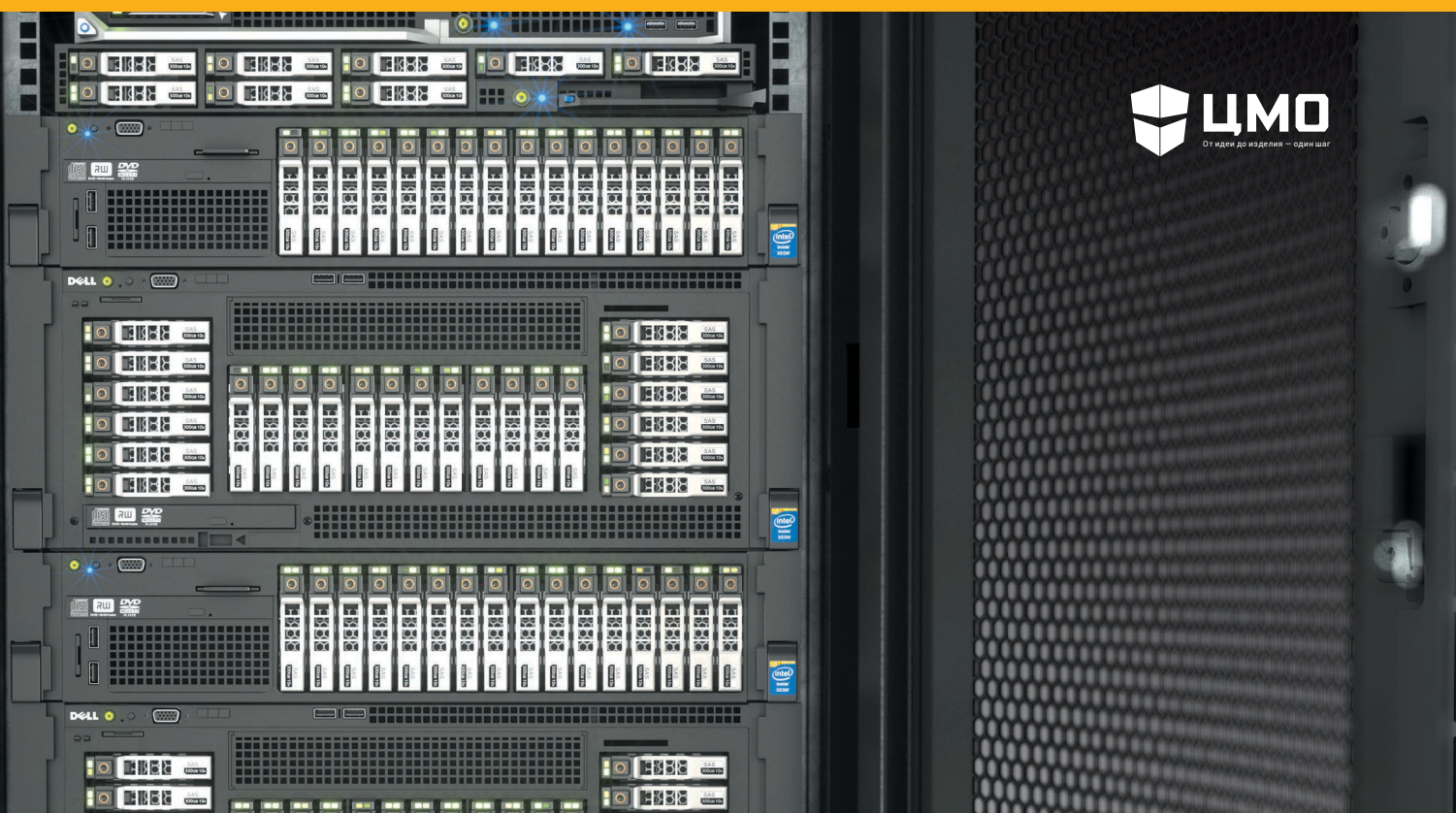
В комплект ВРУ входят:

- DIN-рейка 2 шт.
- Проходные клеммы на тыльной DIN-рейке
- Разрядник перенапряжения
- Индикатор напряжения
- Двухполюсный вводной автомат
- Автомат дифференциальной защиты
- Розетка на DIN-рейке
- Автоматический выключатель
- Крышка (пластрон) 1 шт.
- Крепеж М6 (винт, шайба, гайка)



Телекоммуникационные шкафы и стойки ЦМО

Торговая марка ЦМО, хорошо известная в профессиональных кругах, активно развивает новые и постоянно модернизирует существующие изделия.



Надёжная техническая поддержка помогает нашим партнёрам оперативно и эффективно решать сложные вопросы. Большой ассортимент изделий позволяет оперативно выбрать из каталога ЦМО нужный конструктив или применить нашу продукцию для замены иностранных аналогов.

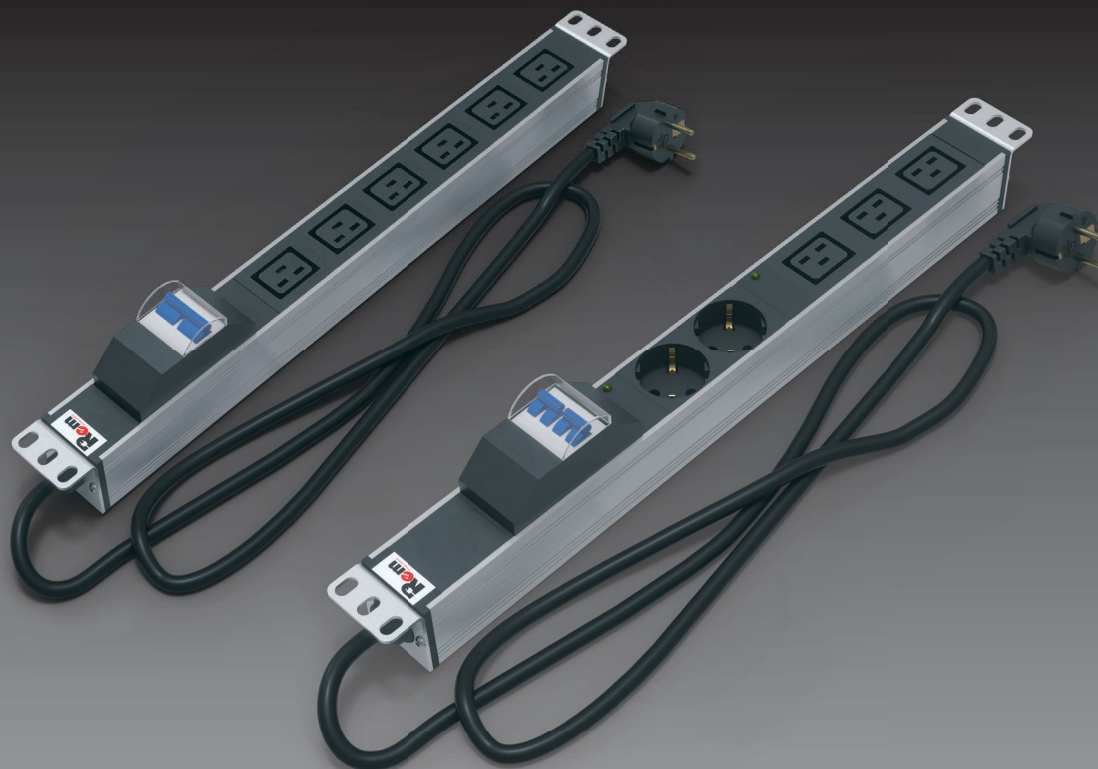
Изделия торговой марки ЦМО:

- Настенные и напольные телекоммуникационные шкафы
- Серверные шкафы
- Антивандальные шкафы
- Всепогодные шкафы
- Открытые телекоммуникационные стойки и кронштейны
- Изделия для монтажа оптики и телефонии
- Широкий спектр аксессуаров

Весь каталог продукции ЦМО представлен на сайте www.cmo.ru.

Блоки силовых розеток и климатическое оборудование REM

Торговая марка REM — это технологичные изделия для распределения, контроля, управления электропитанием и организации микроклимата внутри шкафа.



Системы питания REM контролируют состояние электрической сети, измеряют её параметры, защищают и передают информацию об этом. Блоки силовых розеток REM предназначены как для горизонтального, так и для вертикального размещения в шкафах. Все изделия REM выполняются в строгом соответствии с ГОСТ, проходят обязательные испытания и технический контроль, имеют сертификаты EAC и EC.

- Большой выбор по токам: 10, 16 и 32 А
- Большой выбор по типам разъёмов: Schuko, C13-C14, C19-C20
- Вертикальные двухфазные блоки розеток для серверных шкафов
- Конфигурации блоков с клеммными колодками
- Большой выбор проводов для подключения блоков
- Климатическое оборудование (представлено выше)

Подробнее на промосайте www.remer.ru

Электротехнические шкафы и корпуса ELBOX

В направлении ELBOX вошли металлические и полиэфировые шкафы, выполненные по ГОСТ и отвечающие всем современным мировым стандартам для оболочек в промышленности, энергетике и автоматизации.

ELBOX



Полиэфировые шкафы EP IP44
Антивандалные
полиэфировые шкафы EPV IP54



Распределительные
навесные шкафы EMW IP66



Системные навесные
шкафы EMWS IP66

Электротехнические шкафы ELBOX обладают высокой степенью защиты от неблагоприятного воздействия окружающей среды и отличаются простотой монтажа. Шкафы пригодны для эксплуатации в самых сложных условиях и подходят как для навесной, так и для напольной установки. Для предприятий пищевой, химической и электронной промышленности специалисты производственной группы REMER предлагают шкафы из изолирующего, трудновоспламеняющегося и самозатухающего композита (полиэфир, армированный стекловолокном) — такие изделия не подвержены коррозии и обеспечивают надёжную работу электротехнического оборудования в агрессивных средах.

Высокая несущая способность уникального монтажного профиля MS в шкафах ELBOX серии EMS и универсальная каркасная конструкция предоставляют неограниченные возможности для внутреннего монтажа оборудования. Система монтажных профилей MS совместима с оборудованием ведущих европейских производителей.



**Отдельные электротехнические
напольные шкафы EME IP55**



**Промышленные электротехнические
напольные шкафы EMS IP65**

Подробнее на промсайте www.elbox.ru



ПРОИЗВОДСТВО ТЕЛЕКОММУНИКАЦИОННОГО
И ЭЛЕКТРОТЕХНИЧЕСКОГО ОБОРУДОВАНИЯ

Весь ассортимент оборудования
представлен в демонстрационных залах

РОССИЯ

Москва

115193, г. Москва, ул. 7-я Кожуховская, д. 15, стр.1



Email: info@remergroup.ru

Санкт-Петербург

191167, г. Санкт-Петербург, ул. Александра Невского, д. 9, корп. Г, оф. 513



Email: spb@remergroup.ru

Новосибирск

630005, г. Новосибирск, ул. Фрунзе, д. 86, оф. 203



Email: nsk@remergroup.ru

Телефон: 8 (495) 363-93-33, 8 (800) 222-93-33

БЕЛАРУСЬ

Минск

223051, Минская область, Минский район,
аг. Колодищи, ул. Минская, д. 67А



Email: info@remergroup.ru

Телефон: +375 (17) 500-00-00



www.remergroup.ru